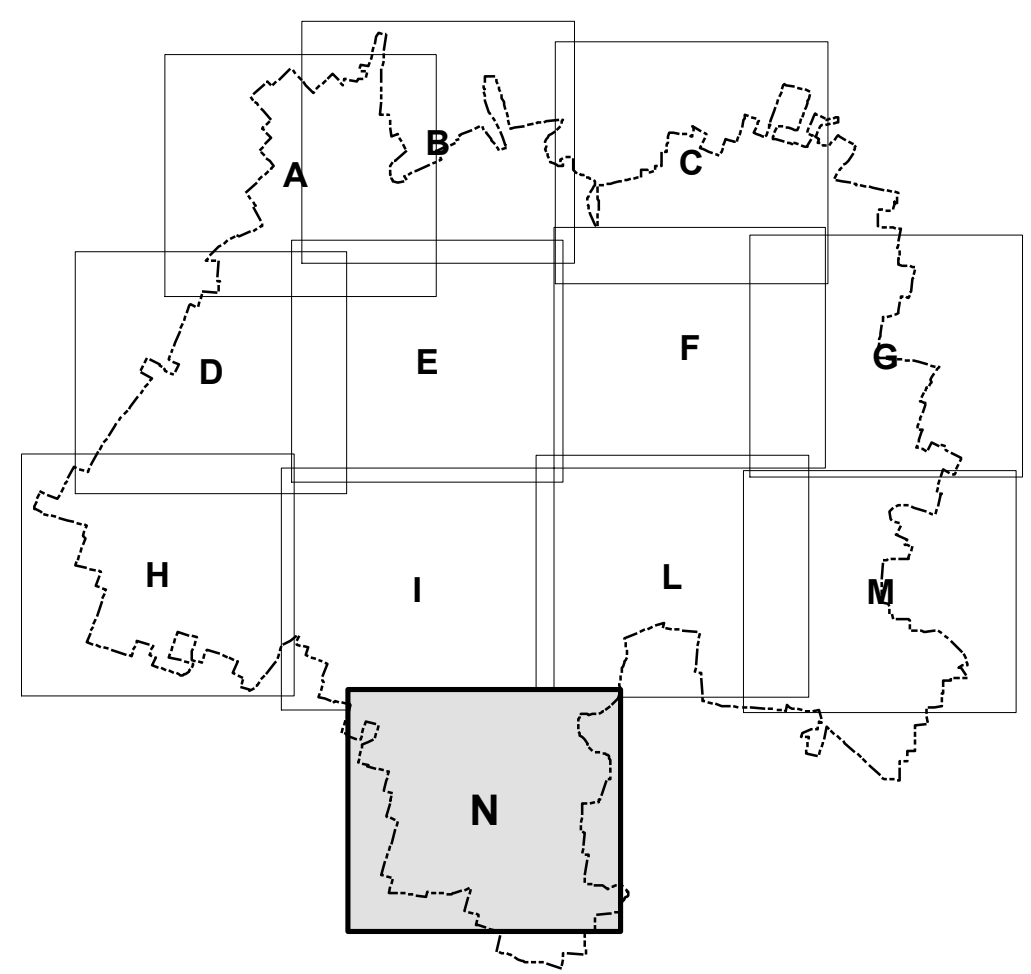




- Legenda**
- pozzo
 - serbatoio
 - ◇ riduttore
 - saracinesca
 - idrante
 - valvola
 - altro
 - tratta di distribuzione
 - tratta di allacciamento

L'ubicazione del tracciato delle reti è indicativa.
Per l'esatto tracciamento delle signole reti è fatto obbligo di consultare i relativi gestori.



Via Giorgio e Giusè Paglia, n. 21 - 24122 BERGAMO - e-mail: segreteria@provincia.bg.it
Tel. ++39 035 248259 - ++39 035 271216 - Telex ++39 035 271216

Provincia di Monza e della Brianza
CITTÀ DI VIMERCATE
PiazzaUnità d'Italia, 1



**PIANO URBANO GENERALE
DEI SERVIZI DEL SOTTOSUOLO**
ai sensi del Regolamento Regionale n. 6
del 15 febbraio 2010



Handwritten signature of the Mayor.

Rete acquedottistica
scala 1:2.000

TAV. 1N

Bergamo, luglio 2019